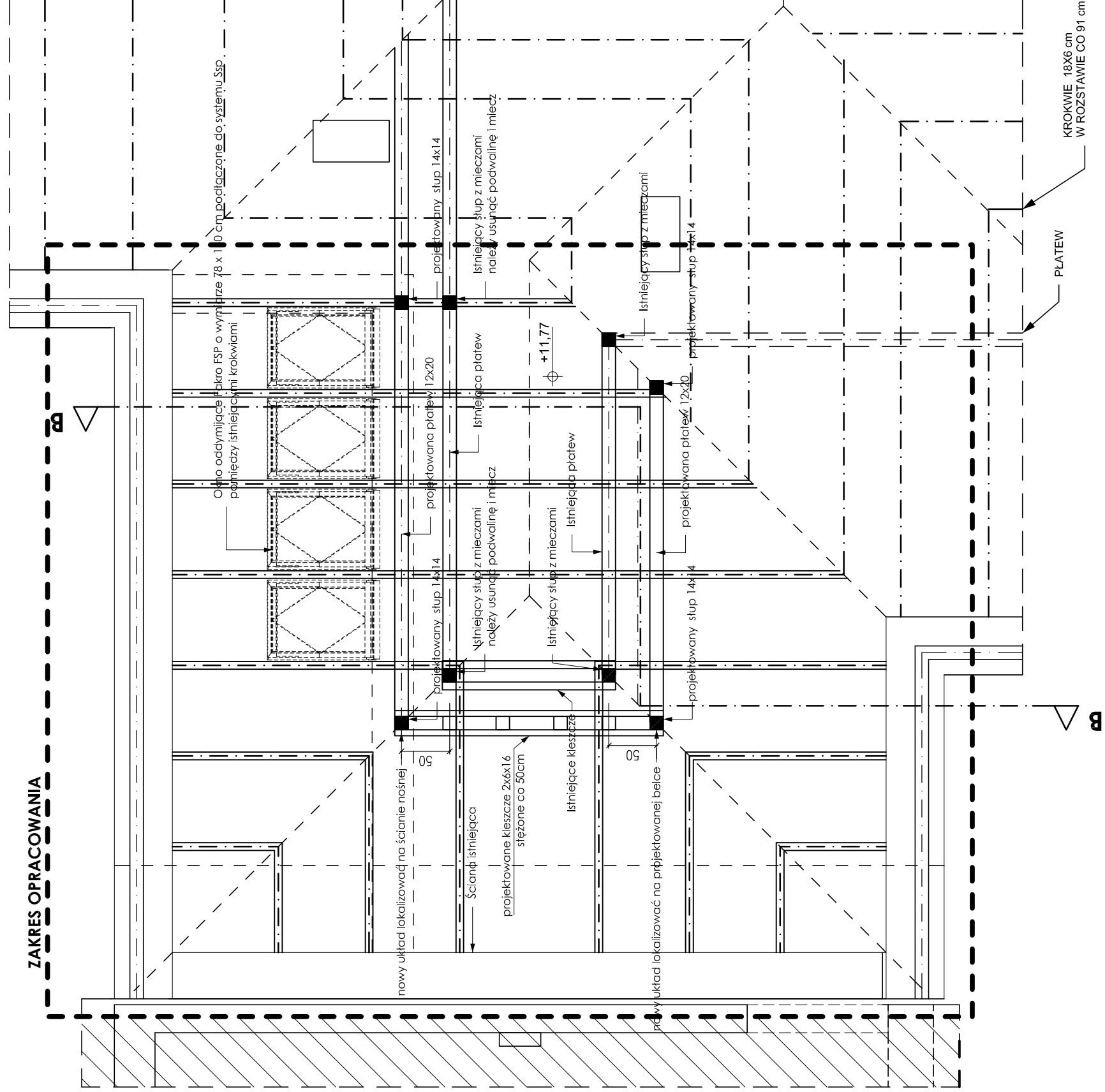


ZAKRES OPRACOWANIA



Elementy drewniane nowe więźby drewnianej w kl. C24
 Elementy drewniane istniejącej więźby drewnianej w kl. ~C20
 W przypadku stwierdzenia podczas prac, że poszczególne elementy drewniane są uszkodzone lub niespełniają założeń projektowych należy je wymienić na nowe w kl. C24
 Elementy drewnane istniejące,przebudowywane należy zabezpieczyć biologicznie i ogniochronnie preparatem Fobos M-4 nie zależnie od obudów wskazanych w proj. architektonicznym
 Elementom drewnianym modernizowanym należy wzmocnić połączenia ciesielskie poprzez domontowanie śrub, płytek perforowanych, złązek ciesielskich gwarantujące odpowiednią nośność
 Otwory, obudowy wg proj. architektury
 Wszystkie wymiary sprawdzić w warunkach budowy
 W przypadku stwierdzenia podczas prac odstęp od założeń projektowych należy niezwłocznie zabezpieczyć miejsce prac i powiadomić projektanta w celu weryfikacji stanu faktycznego z założeniami

KALENICA
 H: 558 cm

KROKWIE 18X6 cm
 W ROZSTAWIE CO 91 cm

PLATEW

| | | | |
|---|--|---|---|
| Wydziałenie klatki schodowej K3 oraz oddymianie klatek schodowych K3 i K4 w budynku Centrum Kształcenia Praktycznego w Kolobrzegu dz. nr 390, obręb 12, ul. Katedralna 12, 78-100 Kolobrzeg | | Projektant mgr inż. Tomasz Tatański ul. Wyłotowa 87a/6, 78-100 Kolobrzeg tomekmarzenai@vp.pl t.601 93 63 80 | |
| INWESTOR: | Zespół Szkół Ekonomiczno-Hotelarskich im. Emilii Gierczak w Kolobrzegu ul. Łopuskiego 13, 78-100 Kolobrzeg | TYTUŁ RYSUNKU: | RZUT WIĘZBY DACHU NAD KLATKĄ NR4 – PRZEBUDOWA |
| PROJEKTANT | mgr inż. Tomasz Tatański upr. nr 129/005/04 Izba: ZAP/BO/0078/11 | FAZA: | PROJ. BUD. |
| SPRAWDZAJĄCY | mgr inż. Maciej Grzebielucha upr. nr ZAP/0110/PWCK/05 Izba: ZAP/BO/0033/06 | SKALA: | 1 : 50 |
| | | NR RYS.: | K5 |
| | | DATA: | 30.11.2018 |