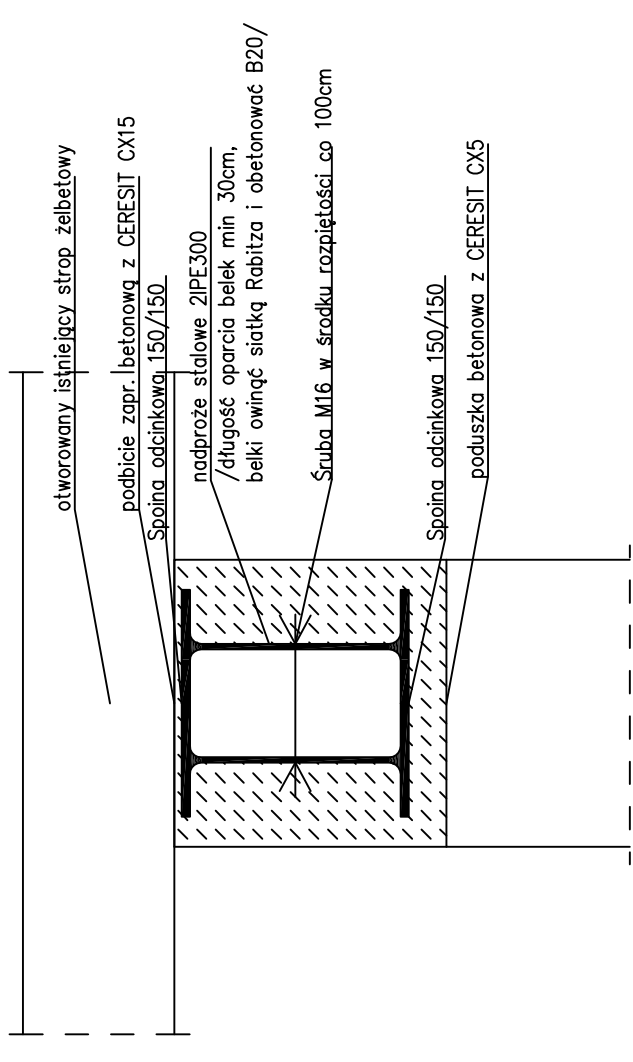


**BELKA 2IPE300
PRZEKRÓJ**




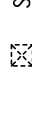
Elementy stalowe Sł3SX lub S235JR
Śruby M16 kl. 5,8
Elektrody E 627 Mn1Ni B 3 4 H5

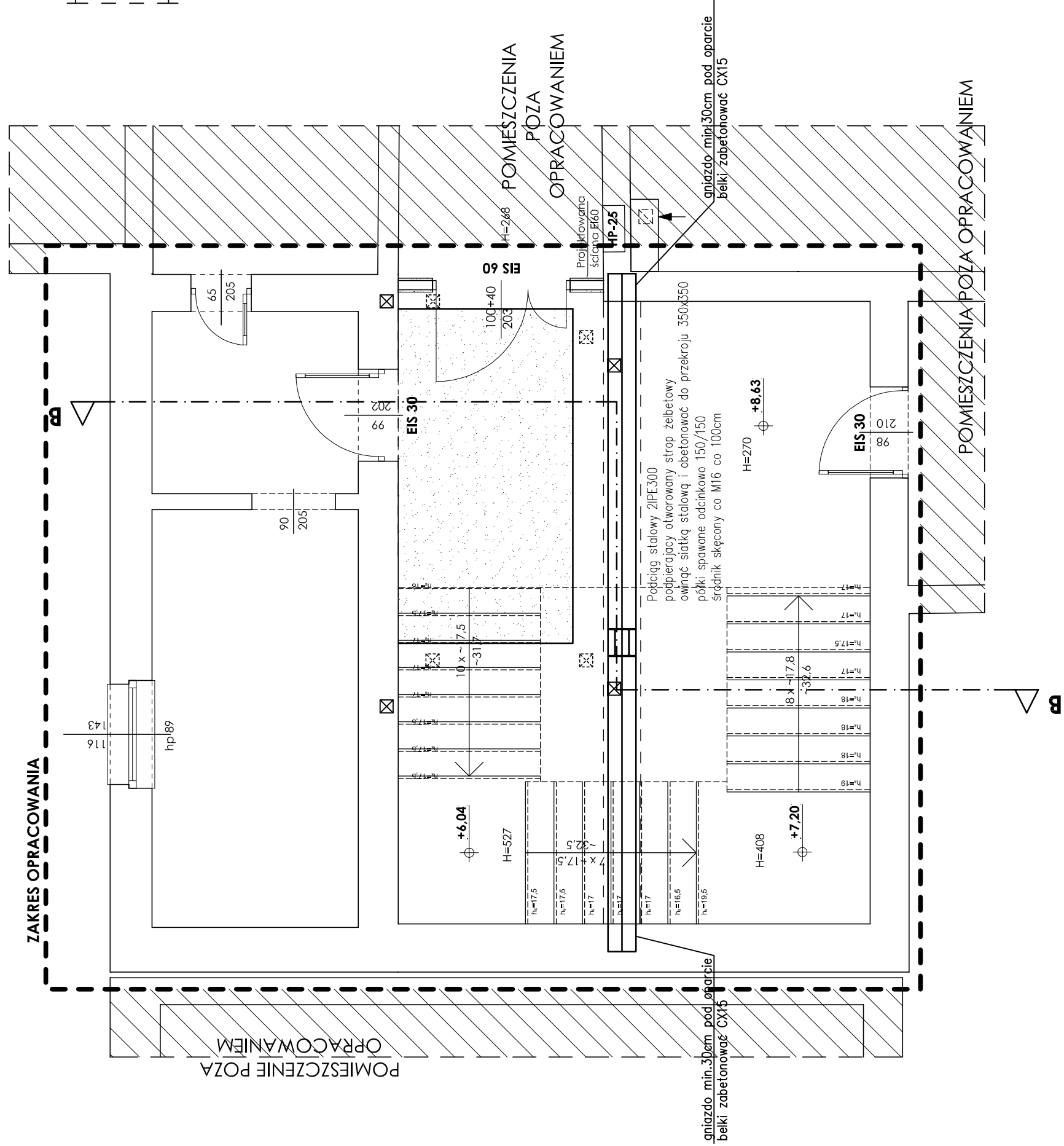
Belki stalowe zabezpieczyć ppoz wg opisu proj. architektury
W przypadku stwierdzenia podczas prac, że poszczególne elementy są uszkodzone lub niepełniają założeń projektowych należy je wymienić na nowe.
Otwory, obudowy wg proj. architektury

Wszystkie wymiary sprawdzić w warunkach budowy

W przypadku stwierdzenia podczas prac odstęp od założeń projektowych należy niezwłocznie zabezpieczyć miejsce prac i powiadomić projektanta w celu weryfikacji stanu faktycznego z założeniami

LEGENDA:

-  ŚCIANY DO WYBURZENIA
-  ŚCIANY ISTNIEJĄCE
-  STOPY SŁUPÓW PROJEKTOWANYCH
-  STOPY SŁUPÓW ISTNIEJĄCYCH



Wydziałenie klatki schodowej K3 oraz oddzielenie klatek schodowych K3 i K4 w budynku Centrum Kształcenia Praktycznego w Kołobrzegu dz. nr 390, obręb 12, ul. Katedralna 12, 78-100 Kołobrzeg	
INWESTOR: Zespół Szkół Ekonomiczno-Hotelarskich im. Emalii Gierczak w Kołobrzegu ul. Łopuskiego 13, 78-100 Kołobrzeg	
TYTUŁ RYSUNKU: RZUT STROPU NAD KLATKĄ NR4 - KONSTRUKCJA I WYBURZENIA	
PROJEKTANT: mgr inż. Tomasz Tatański upr. nr 129/005/04	DATA: 30.11.2018
SPRAWDZAJĄCY: mgr inż. Muciej Grzebieniuch upr. nr ZAP/0110/PWOK/05	FAZA: PROJ. BUD.
SKALA: 1 : 50	
NR RYS.: K4	

Projektant Inżynier mgr inż. Tomasz Tatański
ul. Wyłotowa 87a/6, 78-100 Kołobrzeg
tomektat@wp.pl t.601 99 63 80